



ロータス林のわくわく通信



4月 卯月 April

4月は卯月と呼ばれますがその由来はそのままスバリ「卯の花盛りに開く」という説が有力です。

福岡県にある松原桜をご存知ですか？この桜並木は、二十年ほど前道路拡張のために伐採される予定でした。それを惜しんだ近所の住民の方が、「せめて今年の桜の季節が終わるまで伐採を待つて欲しい」という意味の短歌を詠んで木に結わえたところ、当時の福岡市長から返歌があり、桜の花を惜しむ人達の声はどんどん広がっていきました。ついでに、福岡市が伐採の予定を変更し、桜並木は今もみんなに桜の名所として親しまれているのです。

声高に『伐採反対』を叫ぶのではなく、桜を惜しむ歌に共鳴する人の輪が広がっていく...いつまでも大切にしたい物語ですね。



林家の裏ワザ

大切な書類や見られたくない手紙などがあり、捨てるにしても誰かに読まれないか心配になったことはありませんか？もちろんビリビリにちぎったり、シュレッダーの機械があれば何の問題もないのですが、実は意外と簡単に読むことが出来ない程にすることができます。方法は簡単で、ストッキング等に、それらの書類を入れ、洗濯機でグルグル回すだけ。これで書類はグチャグチャになり読むことができなくなります。

サラリーマン



- ◆ リストラも 労災ですかと 聞く社員
- ◆ 経営者 リストラするまで 何してた
- ◆ 安定所 何度行っても 不安定
- ◆ シッポ切り トカゲはいない 生きられる
- ◆ 受験より 狭き門かな 再雇用
- ◆ 君のあと ロボットです という 辞令

よしこちゃんの心理テストのコーナー

あなたは窓から紙飛行機を飛ばしました。さてその紙飛行機はどうなりましたか？

- A 強風にあおられ戻ってきた
- B すく近くの電柱に引っかかった
- C 通りの向こうのビルまで届いた
- D 見えなくなるほど遠くまで飛んでいった

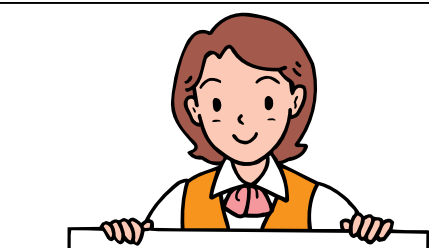
- A わがまま度は1ポイント未満。非常に低く恋のためにも上司の誘いを断れない、そんなあなたです。
- B 3ポイント。恋のためにも友達は裏切れないタイプ。
- C 7ポイント。恋のためなら仕事をキャンセルしてしまう。周りは迷惑してるかも。気をつけましょう。
- D 9ポイント。恋のためなら会社も潰す。あなたの上司がこれを選んだら要注意です。

あすぎの2番弟子 なつこの映画コラム

トムクルーズと言えば“トップガン”で超エリート米海軍パイロットを演じ“7月4日に生まれて”でベトナム戦争の英雄で身体障害者となった復員兵を演じ“レインマン”でダスティン・ホフマン演じる自閉症の兄の弟役を演じ、数々の作品に出演。アカデミー主演男優賞に何度もノミネートされていますが、私が彼の作品の中で一番好きな作品はやはり“ミッションインポッシブル2”です。

『PART 2』映画は数々あれど、前作を上回る映画はとっては数少ないのに、崖の上で作戦指示を受けたあと、サングラスを投げるシーンを観た時点で“完全に前作を超えたな”と思っちゃいました。ストーリーは製薬会社が絡んだ『キメラ』と呼ばれる細菌ウィルスとその解毒剤をめぐるの敵組織との対決という大変シンプルなもの、とはいえ“そんなものはどうでもいい！俺を見てくれ”と言わんばかりのトムクルーズの怒涛のアクションの連続はもう圧巻。アクロバティックなバイクのアクション・二丁拳銃でガンガン撃ちまくり・カンフーロッククライミングまでやって「ここまでカッコ良いのか？」と思うくらいの大活躍。これはもうぜひともシリーズ化してもらいたい！

シリーズの最大のポイントは最大のはまり役になりつつあるイーサン・ハント役はトムクルーズにしばらくやってもらいたいものです。



車のことなら何でも
おまかせ！
日曜日も元気に
営業中です！！

(株)林自動車
〒770-0012
徳島市北佐古2番町 4-44
TEL：088-631-6685
FAX：088-631-5151
URL: <http://www.lotas-hayashi.co.jp>
E-mail: info@lotas-hayashi.co.jp

喜多やんの自動車コラム

「燃費が悪くなる原因」

- タイヤの空気圧が不足していると、転がり抵抗が増えて燃費が悪くなります。走行中タイヤがパンクした事がある人は分かると思いますが、1本タイヤがパンクするだけで燃費は約1割増えてしまいます。タイヤの空気圧は最低でも2ヶ月に1回は補充しましょう！
- 次にエンジン廻りでエアクリナー。これが詰まってくるとエンジンパワーが低下してきてアクセルを余計踏まなければならなくなります。当然アクセルを踏めば踏むほど燃費は悪くなるということです。交換の目安は15,000km～30,000km。距離にかなり差がありますが、走行する環境によって大きく左右してしまいます。空気が排気ガスやホコリなどで汚れている場所と空気が澄んでいる場所では汚れ方がまったく違います。
- 走行距離が増えることにより各部の磨耗、消耗により性能が落ちてきますが、メンテナンスをやってる車とやっていない車では燃費は当然ですが車自体の寿命も変わってしまいます。メンテナンスはしっかりしましょう！

